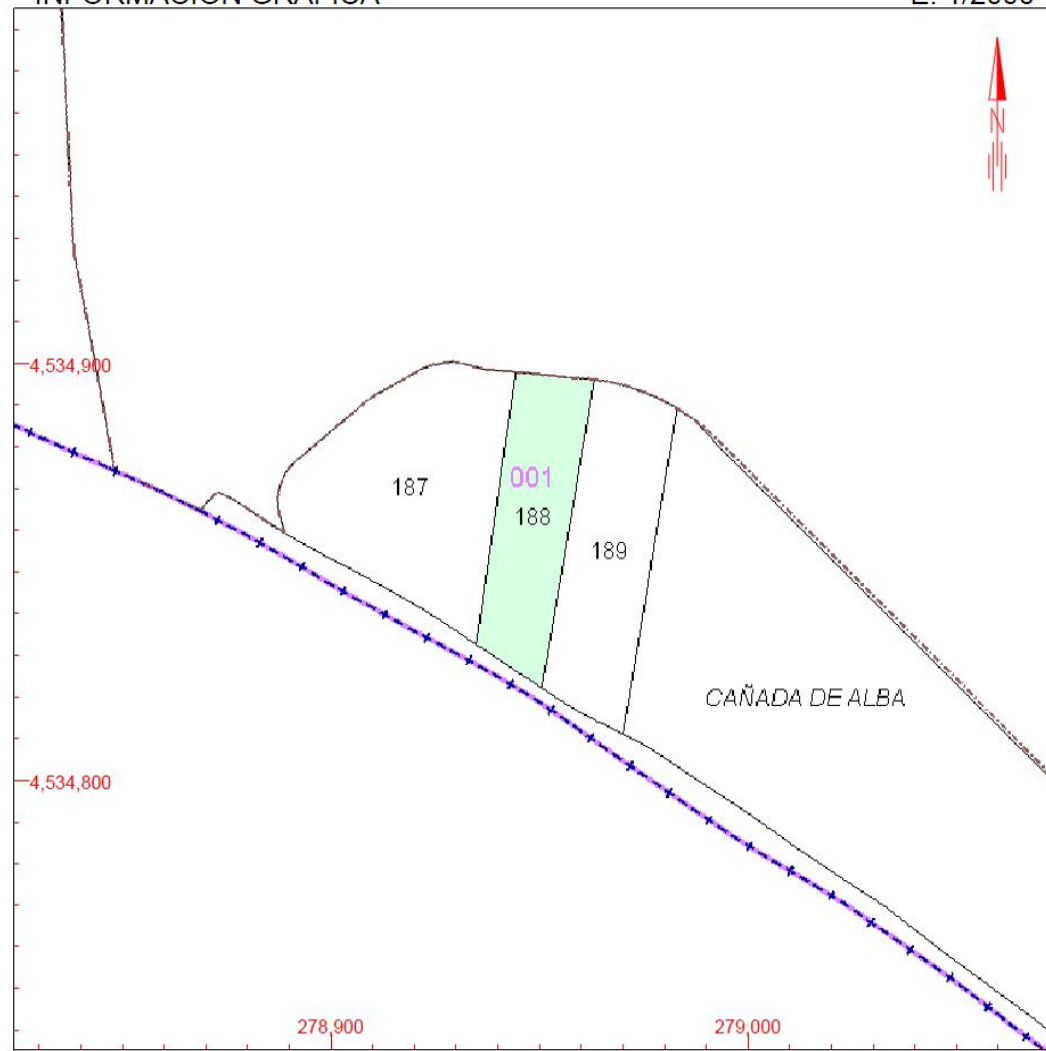


**CONSULTA DESCRIPTIVA Y GRÁFICA DE DATOS CATASTRALES
BIENES INMUEBLES DE NATURALEZA RÚSTICA****Municipio de SANTA MARTA DE TORMES Provincia de SALAMANCA**

INFORMACIÓN GRÁFICA

E: 1/2000



Este documento no es una certificación catastral, pero sus datos pueden ser verificados a través del 'Acceso a datos catastrales no protegidos' de la SEC.

279,000 Coordenadas U.T.M. Huso 30 ED50
 Límite de Manzana
 Límite de Parcela
 Límite de Construcciones
 Mobiliario y aceras
 Límite zona verde
 Hidrografía

Jueves , 22 de Noviembre de 2012

REFERENCIA CATASTRAL DEL INMUEBLE
37296A001001880000QB
DATOS DEL INMUEBLE

LOCALIZACIÓN

Polígono 1 Parcela 188

CAÑADA DE ALBA. SANTA MARTA DE TORMES [SALAMANCA]

USO LOCAL PRINCIPAL

Agrario [Labor o Labradío seco 01]

AÑO CONSTRUCCIÓN

--

COEFICIENTE DE PARTICIPACIÓN

--

SUPERFICIE CONSTRUIDA [m²]

--

DATOS DE LA FINCA A LA QUE PERTENECE EL INMUEBLE

SITUACIÓN

Polígono 1 Parcela 188

CAÑADA DE ALBA. SANTA MARTA DE TORMES [SALAMANCA]

SUPERFICIE CONSTRUIDA [m²]

--

SUPERFICIE SUELO [m²]

1.667

TIPO DE FINCA

--



CONSULTA DESCRIPTIVA Y GRAFICA DE DATOS CATASTRALES BIENES INMUEBLES DE NATURALEZA RÚSTICA

Municipio de SANTA MARTA DE TORMES Provincia de SALAMANCA

INFORMACIÓN GRÁFICA

E: 1/2000

REFERENCIA CATASTRAL DEL INMUEBLE

37296A001001890000QY

DATOS DEL INMUEBLE

LOCALIZACIÓN

Polígono 1 Parcela 189

CAÑADA DE ALBA. SANTA MARTA DE TORMES [SALAMANCA]

USO LOCAL PRINCIPAL

Agrario [Labor o Labradío secoano 01]

AÑO CONSTRUCCIÓN

--

COEFICIENTE DE PARTICIPACIÓN

--

SUPERFICIE CONSTRUIDA [m²]

--

DATOS DE LA FINCA A LA QUE PERTENECE EL INMUEBLE

SITUACIÓN

Polígono 1 Parcela 189

CAÑADA DE ALBA. SANTA MARTA DE TORMES [SALAMANCA]

SUPERFICIE CONSTRUIDA [m²]

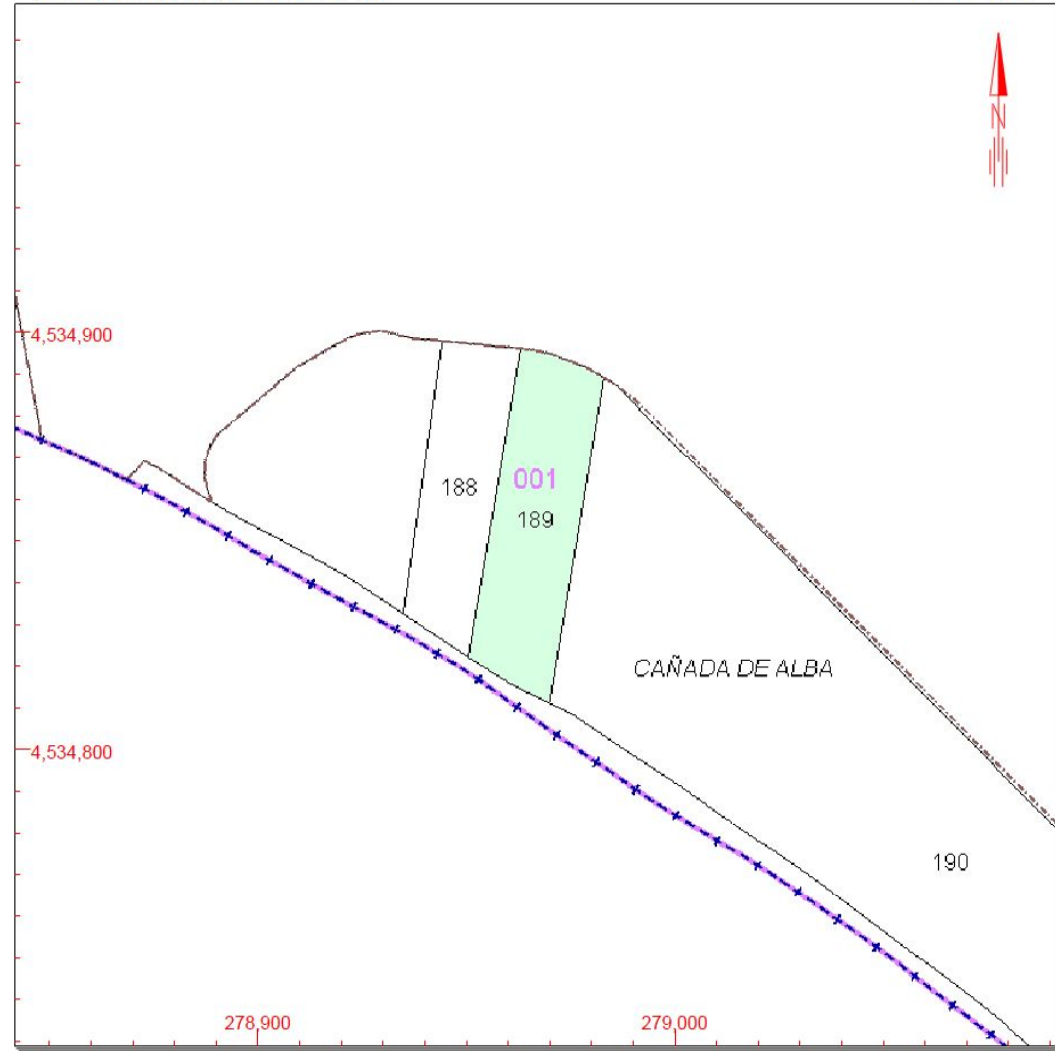
--

SUPERFICIE SUELO [m²]

1.778

TIPO DE FINCA

--



Este documento no es una certificación catastral, pero sus datos pueden ser verificados a través del 'Acceso a datos catastrales no protegidos' de la SEC.

279,000 Coordenadas U.T.M. Huso 30 ED50

- Límite de Manzana
- Límite de Parcela
- Límite de Construcciones
- Mobiliario y aceras
- Límite zona verde
- Hidrografía

Jueves , 22 de Noviembre de 2012



CONSULTA DESCRIPTIVA Y GRÁFICA DE DATOS CATASTRALES BIENES INMUEBLES DE NATURALEZA RÚSTICA

Municipio de SANTA MARTA DE TORMES Provincia de SALAMANCA

REFERENCIA CATASTRAL DEL INMUEBLE

37296A001001900000QA

DATOS DEL INMUEBLE

LOCALIZACIÓN

ER EXTRARRADIO Polígono 1 Parcela 190

CAÑADA DE ALBA. 37900 SANTA MARTA DE TORMES [SALAMANCA]

USO LOCAL PRINCIPAL

Agrario

AÑO CONSTRUCCIÓN

2007

COEFICIENTE DE PARTICIPACIÓN

100,000000

SUPERFICIE CONSTRUIDA [m²]

1.520

DATOS DE LA FINCA A LA QUE PERTENECE EL INMUEBLE

SITUACIÓN

ER EXTRARRADIO Polígono 1 Parcela 190

CAÑADA DE ALBA. SANTA MARTA DE TORMES [SALAMANCA]

SUPERFICIE CONSTRUIDA [m²]

1.520

SUPERFICIE SUELO [m²]

13.093

TIPO DE FINCA

Parcela con un unico inmueble

ELEMENTOS DE CONSTRUCCIÓN

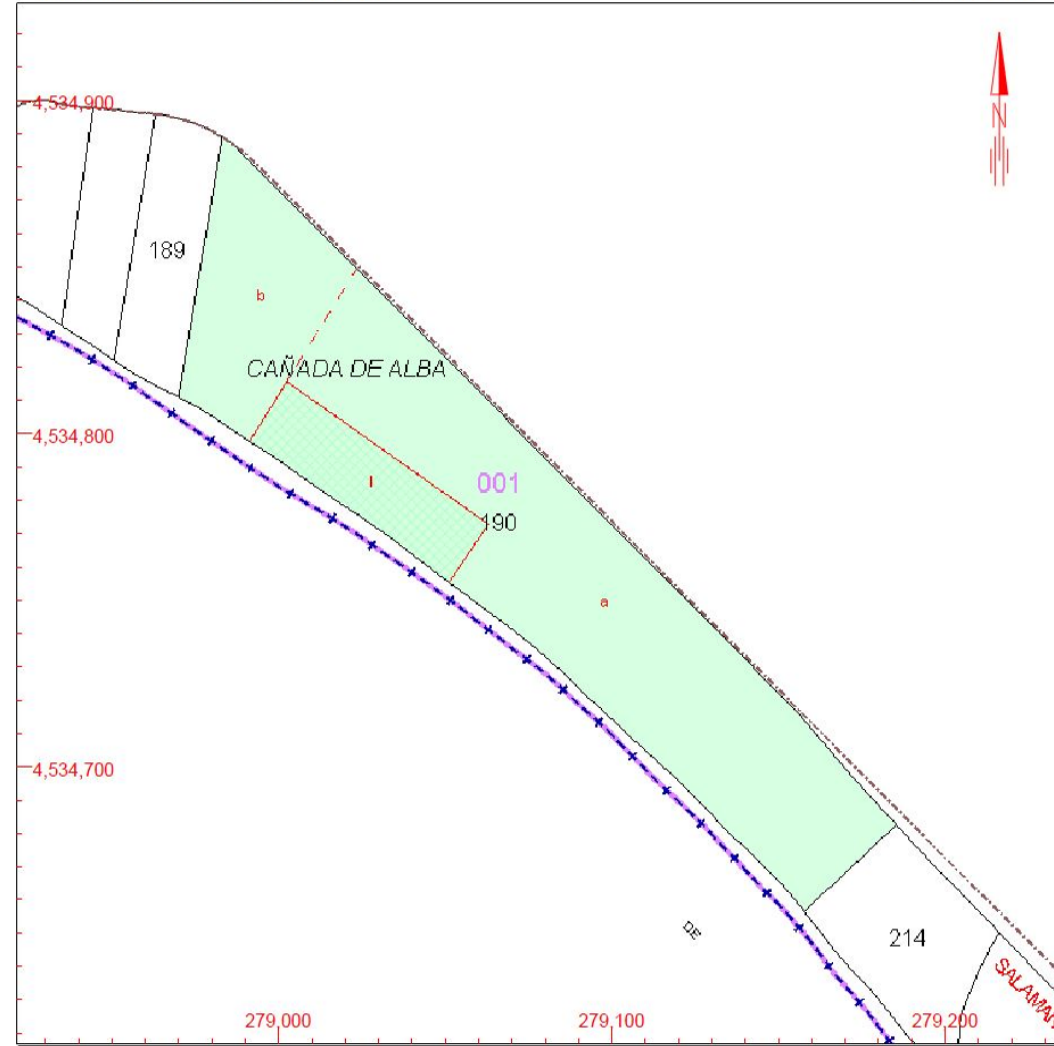
Uso	Escalera	Planta	Puerta	Superficie m ²
AGRARIO			1	1.520

SUBPARCELAS

Subparcela	CC	Cultivo	IP	Superficie [Ha]
a	IH	Invernaderos hortalizas	00	0,8905
b	I-	Improductivo	00	0,2668

INFORMACIÓN GRÁFICA

E: 1/2500



Este documento no es una certificación catastral, pero sus datos pueden ser verificados a través del 'Acceso a datos catastrales no protegidos' de la SEC.

279,200 Coordenadas U.T.M. Huso 30 ED50
 Límite de Manzana
 Límite de Parcela
 Límite de Construcciones
 Mobiliario y aceras
 Límite zona verde
 Hidrografía

Jueves , 22 de Noviembre de 2012



CONSULTA DESCRIPTIVA Y GRAFICA DE DATOS CATASTRALES BIENES INMUEBLES DE NATURALEZA URBANA

Municipio de SANTA MARTA DE TORMES Provincia de SALAMANCA

REFERENCIA CATASTRAL DEL INMUEBLE

8849601TL7384N0001YB

DATOS DEL INMUEBLE

LOCALIZACIÓN

CR ALBA Km:2,98

37900 SANTA MARTA DE TORMES [SALAMANCA]

USO LOCAL PRINCIPAL

Industrial

AÑO CONSTRUCCIÓN

2005

COEFICIENTE DE PARTICIPACIÓN

100,000000

SUPERFICIE CONSTRUIDA [m²]

2.948

DATOS DE LA FINCA A LA QUE PERTENECE EL INMUEBLE

SITUACIÓN

CR ALBA Km:2,98

SANTA MARTA DE TORMES [SALAMANCA]

SUPERFICIE CONSTRUIDA [m²]

2.948

SUPERFICIE SUELO [m²]

4.568

TIPO DE FINCA

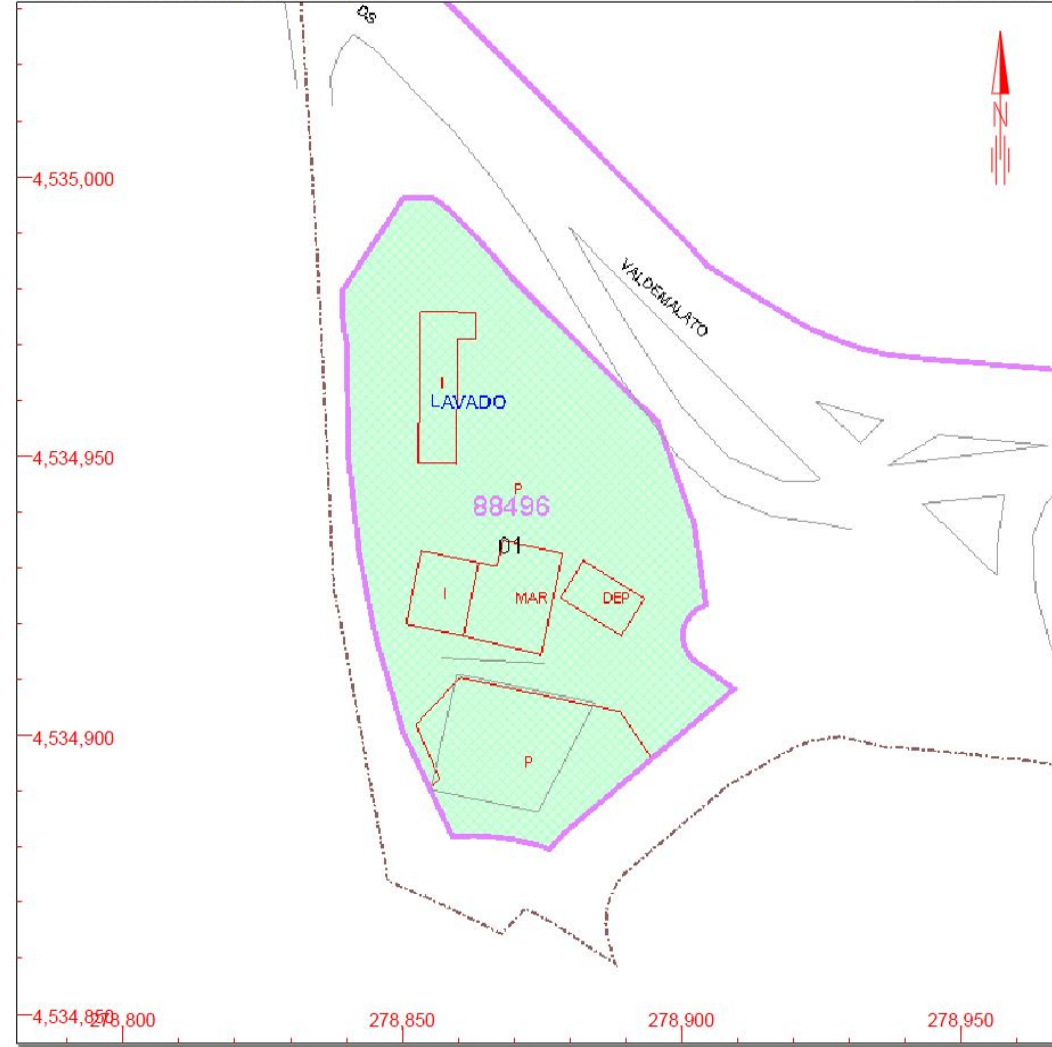
Parcela con un unico inmueble

ELEMENTOS DE CONSTRUCCIÓN

Uso	Escalera	Planta	Puerta	Superficie m²
COMERCIO	1	00	01	138
INDUSTRIAL	1	00	02	190
INDUSTRIAL	1	00	03	120
APARCAMIENTO	1	00	04	2.500

INFORMACIÓN GRÁFICA

E: 1/1500



Este documento no es una certificación catastral, pero sus datos pueden ser verificados a través del 'Acceso a datos catastrales no protegidos' de la SEC.

278,950 Coordenadas U.T.M. Huso 30 ED50

Jueves , 22 de Noviembre de 2012

- Límite de Manzana
- Límite de Parcela
- Límite de Construcciones
- Mobiliario y aceras
- Límite zona verde
- Hidrografía



CONSULTA DESCRIPTIVA Y GRÁFICA DE DATOS CATASTRALES BIENES INMUEBLES DE NATURALEZA URBANA

Municipio de SANTA MARTA DE TORMES Provincia de SALAMANCA

REFERENCIA CATASTRAL DEL INMUEBLE
002400500TL73F0001ZO

DATOS DEL INMUEBLE

LOCALIZACIÓN

DS VALDEMALATO 1

37900 SANTA MARTA DE TORMES [SALAMANCA]

USO LOCAL PRINCIPAL

Industrial

AÑO CONSTRUCCIÓN

1960

COEFICIENTE DE PARTICIPACIÓN

100,000000

SUPERFICIE CONSTRUIDA [m²]

--

DATOS DE LA FINCA A LA QUE PERTENECE EL INMUEBLE

SITUACIÓN

DS VALDEMALATO 1

SANTA MARTA DE TORMES [SALAMANCA]

SUPERFICIE CONSTRUIDA [m²]

2.525

SUPERFICIE SUELO [m²]

8.550

TIPO DE FINCA

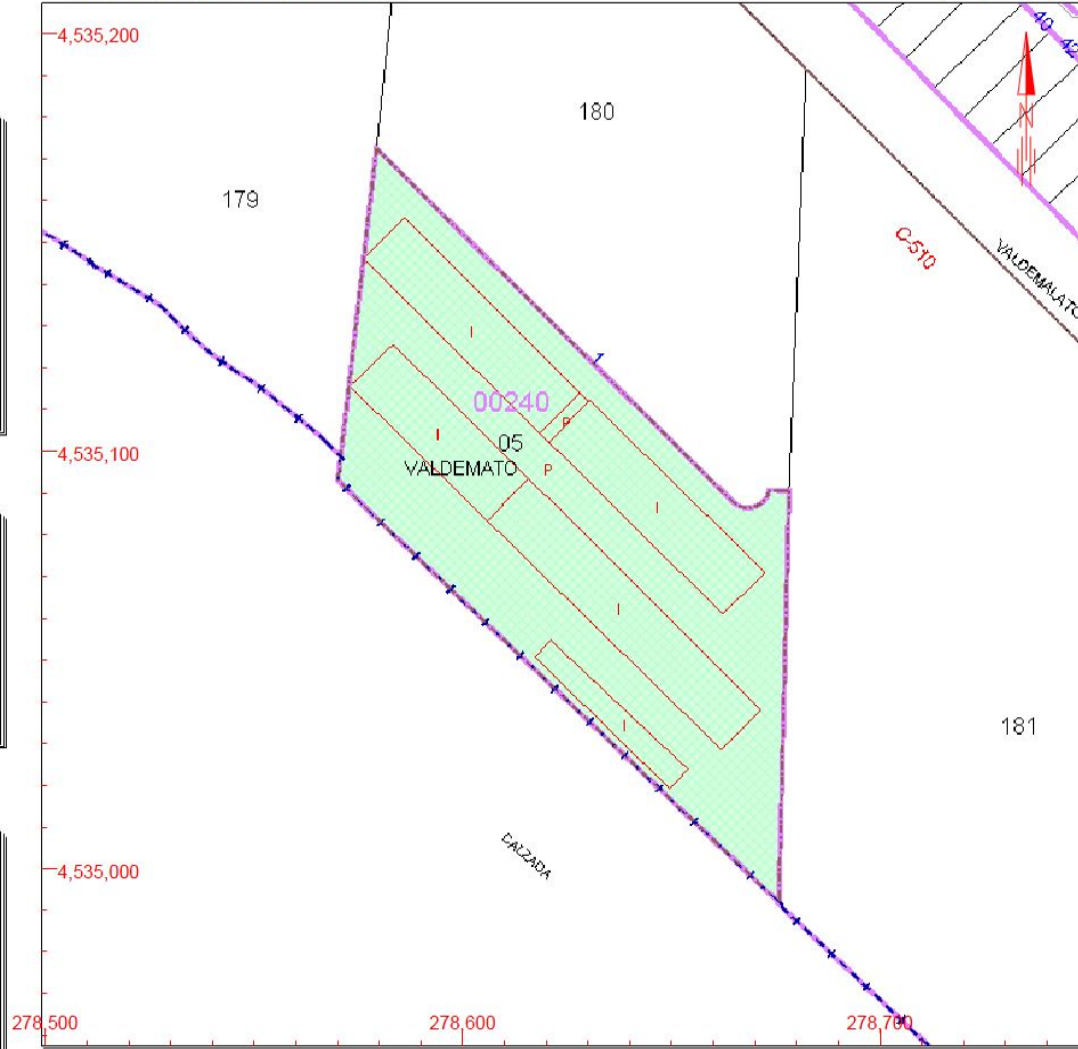
Parcela con un unico inmueble

ELEMENTOS DE CONSTRUCCIÓN

Uso	Escalera	Planta	Puerta	Superficie m²
INDUSTRIAL	1	00	01	1.100
ALMACEN	1	00	02	600
ALMACEN	1	00	03	600
ALMACEN	1	00	04	225

INFORMACIÓN GRÁFICA

E: 1/2000



Este documento no es una certificación catastral, pero sus datos pueden ser verificados a través del 'Acceso a datos catastrales no protegidos' de la SEC.

278,700 Coordenadas U.T.M. Huso 30 ED50

Jueves , 22 de Noviembre de 2012

- Límite de Manzana
- Límite de Parcela
- Límite de Construcciones
- Mobiliario y aceras
- Límite zona verde
- Hidrografía



CONSULTA DESCRIPTIVA Y GRAFICA DE DATOS CATASTRALES BIENES INMUEBLES DE NATURALEZA RÚSTICA

Municipio de SANTA MARTA DE TORMES Provincia de SALAMANCA

REFERENCIA CATASTRAL DEL INMUEBLE

37296A001001790000QS

DATOS DEL INMUEBLE

LOCALIZACIÓN

Polígono 1 Parcela 179

CAÑADA DE ALBA. SANTA MARTA DE TORMES [SALAMANCA]

USO LOCAL PRINCIPAL

Agrario [Pastos 00]

AÑO CONSTRUCCIÓN

--

COEFICIENTE DE PARTICIPACIÓN

100,000000

SUPERFICIE CONSTRUIDA [m²]

--

DATOS DE LA FINCA A LA QUE PERTENECE EL INMUEBLE

SITUACIÓN

Polígono 1 Parcela 179

CAÑADA DE ALBA. SANTA MARTA DE TORMES [SALAMANCA]

SUPERFICIE CONSTRUIDA [m²]

--

SUPERFICIE SUELO [m²]

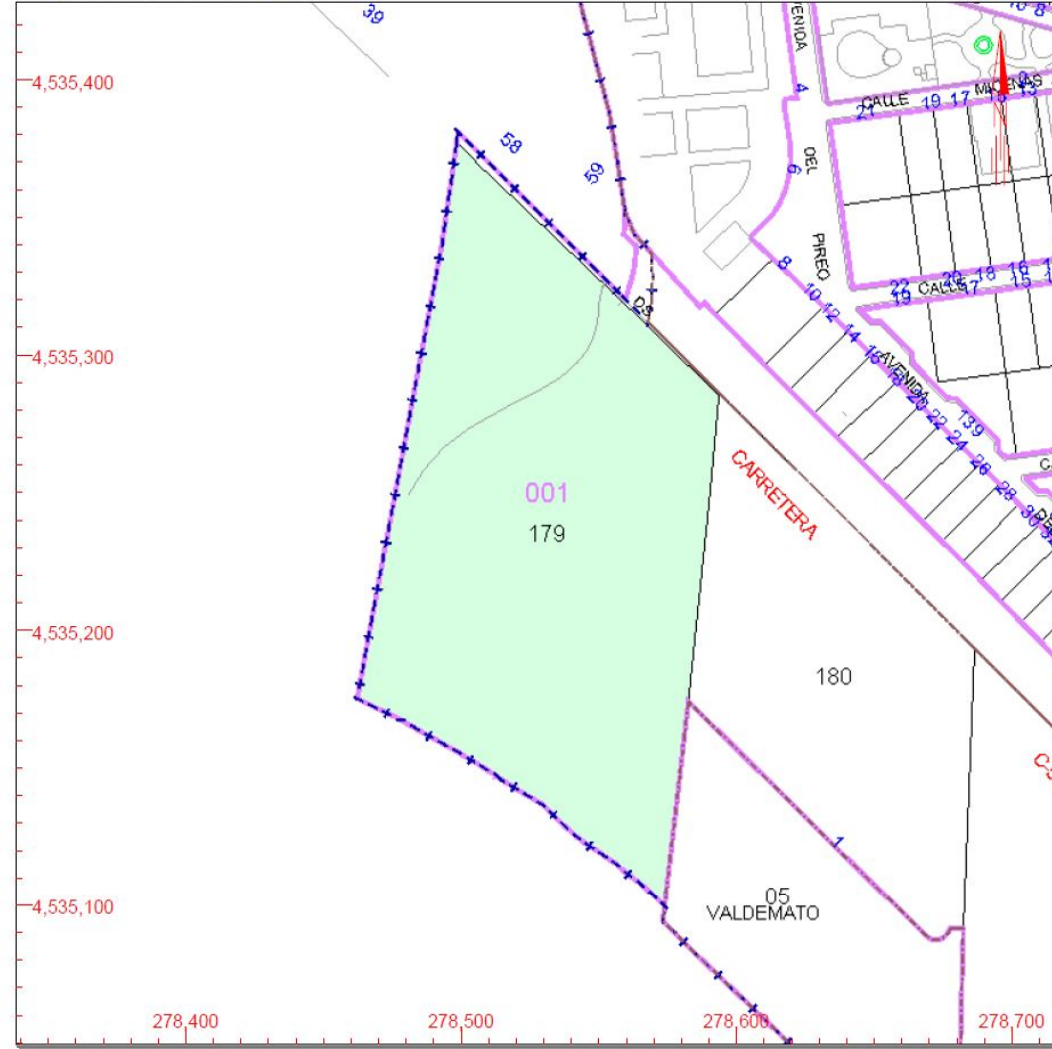
20.556

TIPO DE FINCA

--

INFORMACIÓN GRÁFICA

E: 1/3000



Este documento no es una certificación catastral, pero sus datos pueden ser verificados a través del 'Acceso a datos catastrales no protegidos' de la SEC.

278,700 Coordenadas U.T.M. Huso 30 ED50

Jueves , 22 de Noviembre de 2012

- Límite de Manzana
- Límite de Parcela
- Límite de Construcciones
- Mobiliario y aceras
- Límite zona verde
- Hidrografía



CONSULTA DESCRIPTIVA Y GRÁFICA DE DATOS CATASTRALES BIENES INMUEBLES DE NATURALEZA RÚSTICA

Municipio de SANTA MARTA DE TORMES Provincia de SALAMANCA

REFERENCIA CATASTRAL DEL INMUEBLE
37296A001001800000QJ

DATOS DEL INMUEBLE

LOCALIZACIÓN

Polígono 1 Parcela 180

CAÑADA DE ALBA. SANTA MARTA DE TORMES [SALAMANCA]

USO LOCAL PRINCIPAL

Agrario

AÑO CONSTRUCCIÓN

--

COEFICIENTE DE PARTICIPACIÓN

--

SUPERFICIE CONSTRUIDA [m²]

--

DATOS DE LA FINCA A LA QUE PERTENECE EL INMUEBLE

SITUACIÓN

Polígono 1 Parcela 180

CAÑADA DE ALBA. SANTA MARTA DE TORMES [SALAMANCA]

SUPERFICIE CONSTRUIDA [m²]

--

SUPERFICIE SUELO [m²]

11.076

TIPO DE FINCA

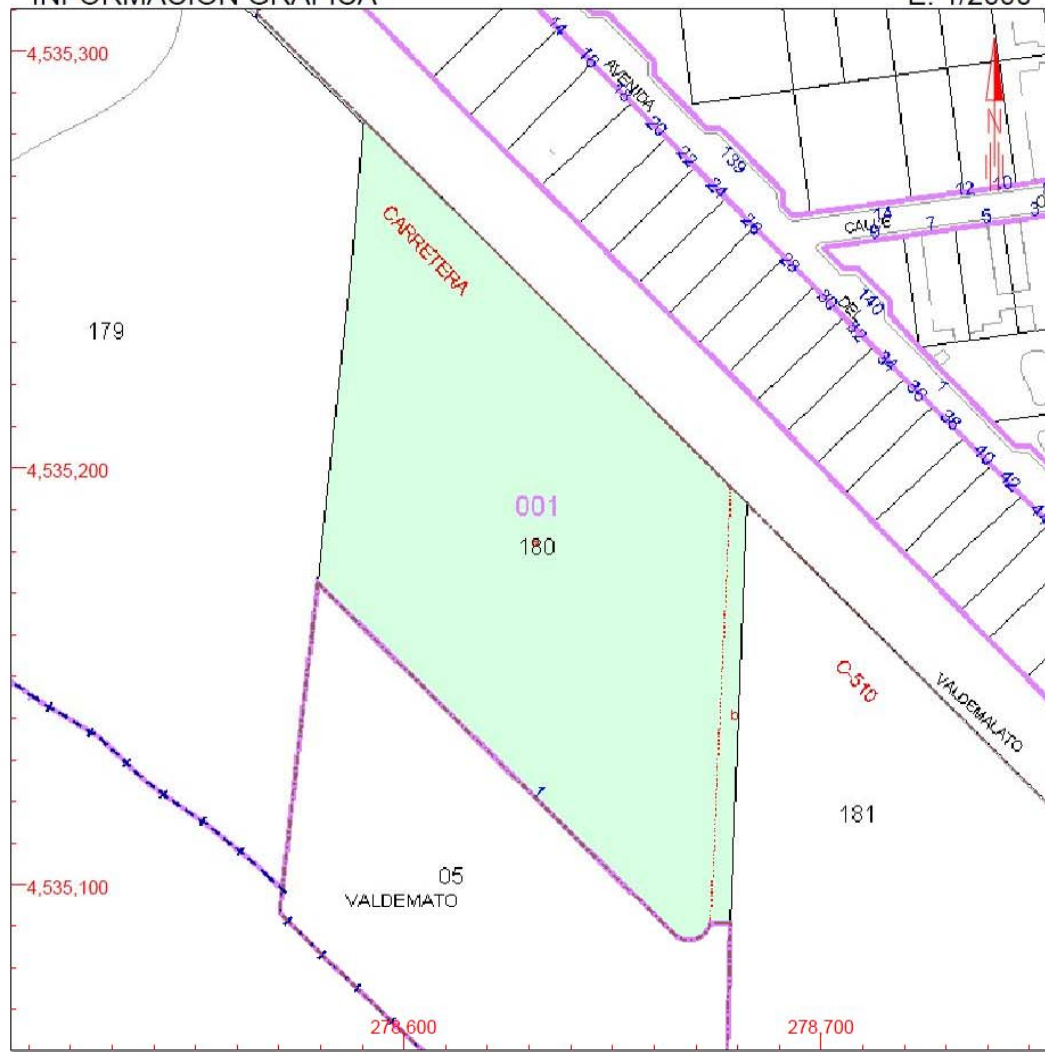
--

SUBPARCELAS

Subparcela	CC	Cultivo	IP	Superficie [Ha]
a	C-	Labor o Labradío seco	02	1,0800
b	E-	Pastos	00	0,0276

INFORMACIÓN GRÁFICA

E: 1/2000



Este documento no es una certificación catastral, pero sus datos pueden ser verificados a través del 'Acceso a datos catastrales no protegidos' de la SEC.

278,700 Coordenadas U.T.M. Huso 30 ED50

- Límite de Manzana
- Límite de Parcela
- Límite de Construcciones
- Mobiliario y aceras
- Límite zona verde
- Hidrografía

Jueves , 22 de Noviembre de 2012



CONSULTA DESCRIPTIVA Y GRAFICA DE DATOS CATASTRALES BIENES INMUEBLES DE NATURALEZA RÚSTICA

Municipio de SANTA MARTA DE TORMES Provincia de SALAMANCA

REFERENCIA CATASTRAL DEL INMUEBLE 37296A001001810000QE

DATOS DEL INMUEBLE

LOCALIZACIÓN

Polígono 1 Parcela 181

CAÑADA DE ALBA. SANTA MARTA DE TORMES [SALAMANCA]

USO LOCAL PRINCIPAL

Agrario [Pastos 00]

AÑO CONSTRUCCIÓN

--

COEFICIENTE DE PARTICIPACIÓN

--

SUPERFICIE CONSTRUIDA [m²]

--

DATOS DE LA FINCA A LA QUE PERTENECE EL INMUEBLE

SITUACIÓN

Polígono 1 Parcela 181

CAÑADA DE ALBA. SANTA MARTA DE TORMES [SALAMANCA]

SUPERFICIE CONSTRUIDA [m²]

--

SUPERFICIE SUELO [m²]

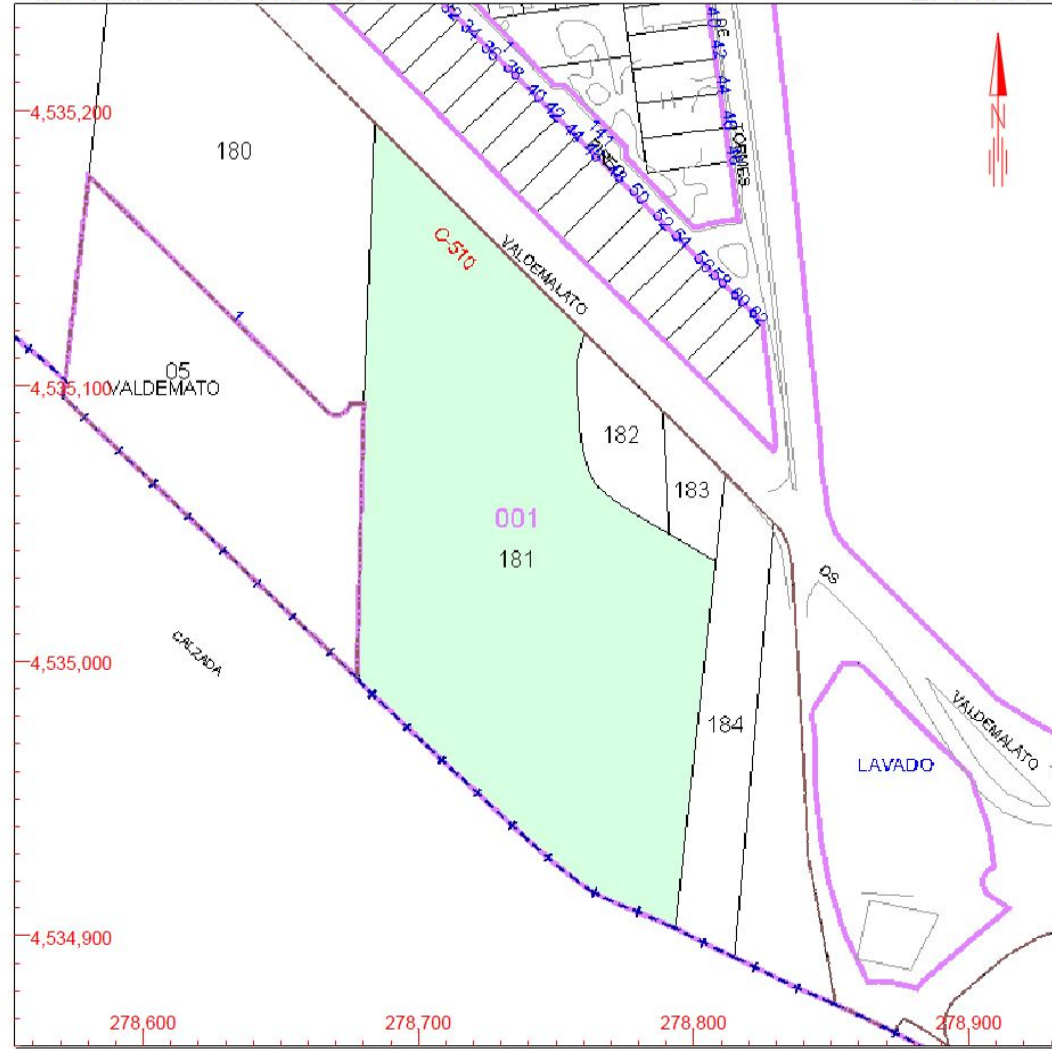
20.815

TIPO DE FINCA

--

INFORMACIÓN GRÁFICA

E: 1/3000



Este documento no es una certificación catastral, pero sus datos pueden ser verificados a través del 'Acceso a datos catastrales no protegidos' de la SEC.

278,900 Coordenadas U.T.M. Huso 30 ED50

Jueves , 22 de Noviembre de 2012

- Límite de Manzana
- Límite de Parcela
- Límite de Construcciones
- Mobiliario y aceras
- Límite zona verde
- Hidrografía



CONSULTA DESCRIPTIVA Y GRAFICA DE DATOS CATASTRALES BIENES INMUEBLES DE NATURALEZA RÚSTICA

Municipio de SANTA MARTA DE TORMES Provincia de SALAMANCA

REFERENCIA CATASTRAL DEL INMUEBLE

37296A001001820000QS

DATOS DEL INMUEBLE

LOCALIZACIÓN

Polígono 1 Parcela 182

CAÑADA DE ALBA. SANTA MARTA DE TORMES [SALAMANCA]

USO LOCAL PRINCIPAL

Agrario [Pastos 00]

AÑO CONSTRUCCIÓN

--

COEFICIENTE DE PARTICIPACIÓN

--

SUPERFICIE CONSTRUIDA [m²]

--

DATOS DE LA FINCA A LA QUE PERTENECE EL INMUEBLE

SITUACIÓN

Polígono 1 Parcela 182

CAÑADA DE ALBA. SANTA MARTA DE TORMES [SALAMANCA]

SUPERFICIE CONSTRUIDA [m²]

--

SUPERFICIE SUELO [m²]

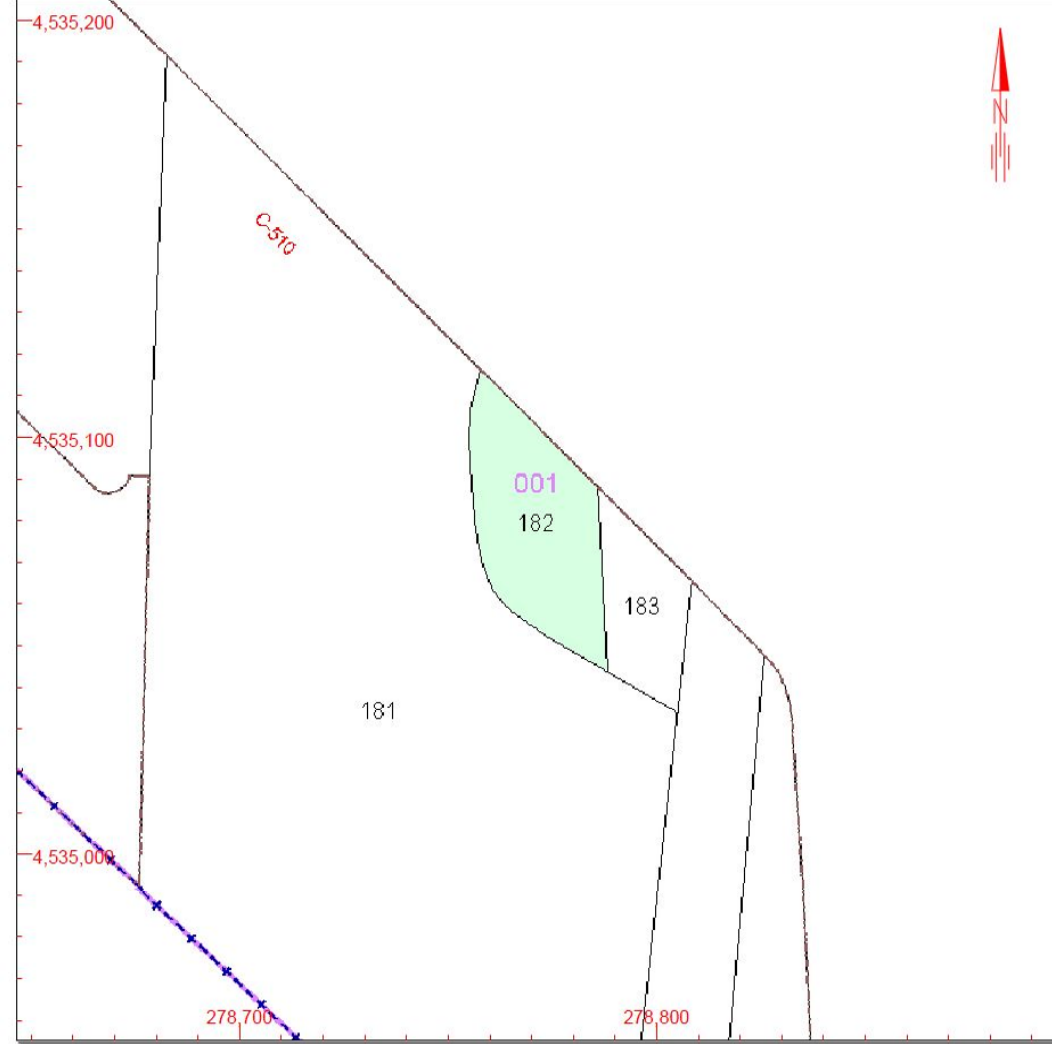
1.473

TIPO DE FINCA

--

INFORMACIÓN GRÁFICA

E: 1/2000



Este documento no es una certificación catastral, pero sus datos pueden ser verificados a través del 'Acceso a datos catastrales no protegidos' de la SEC.

278,800 Coordenadas U.T.M. Huso 30 ED50

- Límite de Manzana
- Límite de Parcela
- Límite de Construcciones
- Mobiliario y aceras
- Límite zona verde
- Hidrografía

Jueves , 22 de Noviembre de 2012



CONSULTA DESCRIPTIVA Y GRAFICA DE DATOS CATASTRALES BIENES INMUEBLES DE NATURALEZA RÚSTICA

Municipio de SANTA MARTA DE TORMES Provincia de SALAMANCA

REFERENCIA CATASTRAL DEL INMUEBLE

37296A001001830000QZ

DATOS DEL INMUEBLE

LOCALIZACIÓN

Polígono 1 Parcela 183

CAÑADA DE ALBA. SANTA MARTA DE TORMES [SALAMANCA]

USO LOCAL PRINCIPAL

Agrario [Pastos 00]

AÑO CONSTRUCCIÓN

--

COEFICIENTE DE PARTICIPACIÓN

--

SUPERFICIE CONSTRUIDA [m²]

--

DATOS DE LA FINCA A LA QUE PERTENECE EL INMUEBLE

SITUACIÓN

Polígono 1 Parcela 183

CAÑADA DE ALBA. SANTA MARTA DE TORMES [SALAMANCA]

SUPERFICIE CONSTRUIDA [m²]

--

SUPERFICIE SUELO [m²]

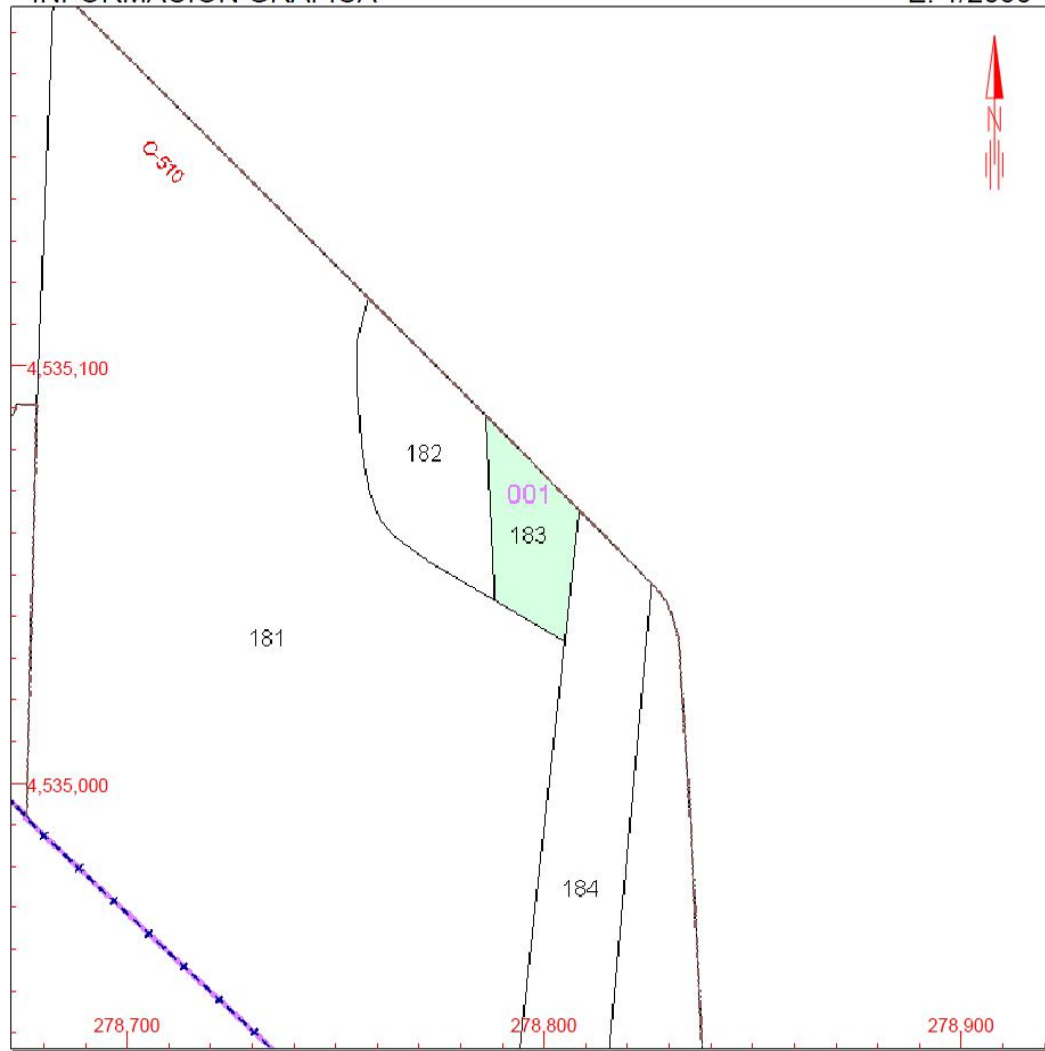
754

TIPO DE FINCA

--

INFORMACIÓN GRÁFICA

E: 1/2000



Este documento no es una certificación catastral, pero sus datos pueden ser verificados a través del 'Acceso a datos catastrales no protegidos' de la SEC.

- 278,900 Coordenadas U.T.M. Huso 30 ED50
- Límite de Manzana
- Límite de Parcela
- Límite de Construcciones
- Límite mobiliario y aceras
- Límite zona verde
- Hidrografía

Jueves , 22 de Noviembre de 2012



CONSULTA DESCRIPTIVA Y GRAFICA DE DATOS CATASTRALES BIENES INMUEBLES DE NATURALEZA RÚSTICA

Municipio de SANTA MARTA DE TORMES Provincia de SALAMANCA

REFERENCIA CATASTRAL DEL INMUEBLE

37296A001001840000QU

DATOS DEL INMUEBLE

LOCALIZACIÓN

Polígono 1 Parcela 184

CAÑADA DE ALBA. SANTA MARTA DE TORMES [SALAMANCA]

USO LOCAL PRINCIPAL

Agrario [Labor o Labradío secoano 01]

AÑO CONSTRUCCIÓN

--

COEFICIENTE DE PARTICIPACIÓN

--

SUPERFICIE CONSTRUIDA [m²]

--

DATOS DE LA FINCA A LA QUE PERTENECE EL INMUEBLE

SITUACIÓN

Polígono 1 Parcela 184

CAÑADA DE ALBA. SANTA MARTA DE TORMES [SALAMANCA]

SUPERFICIE CONSTRUIDA [m²]

--

SUPERFICIE SUELO [m²]

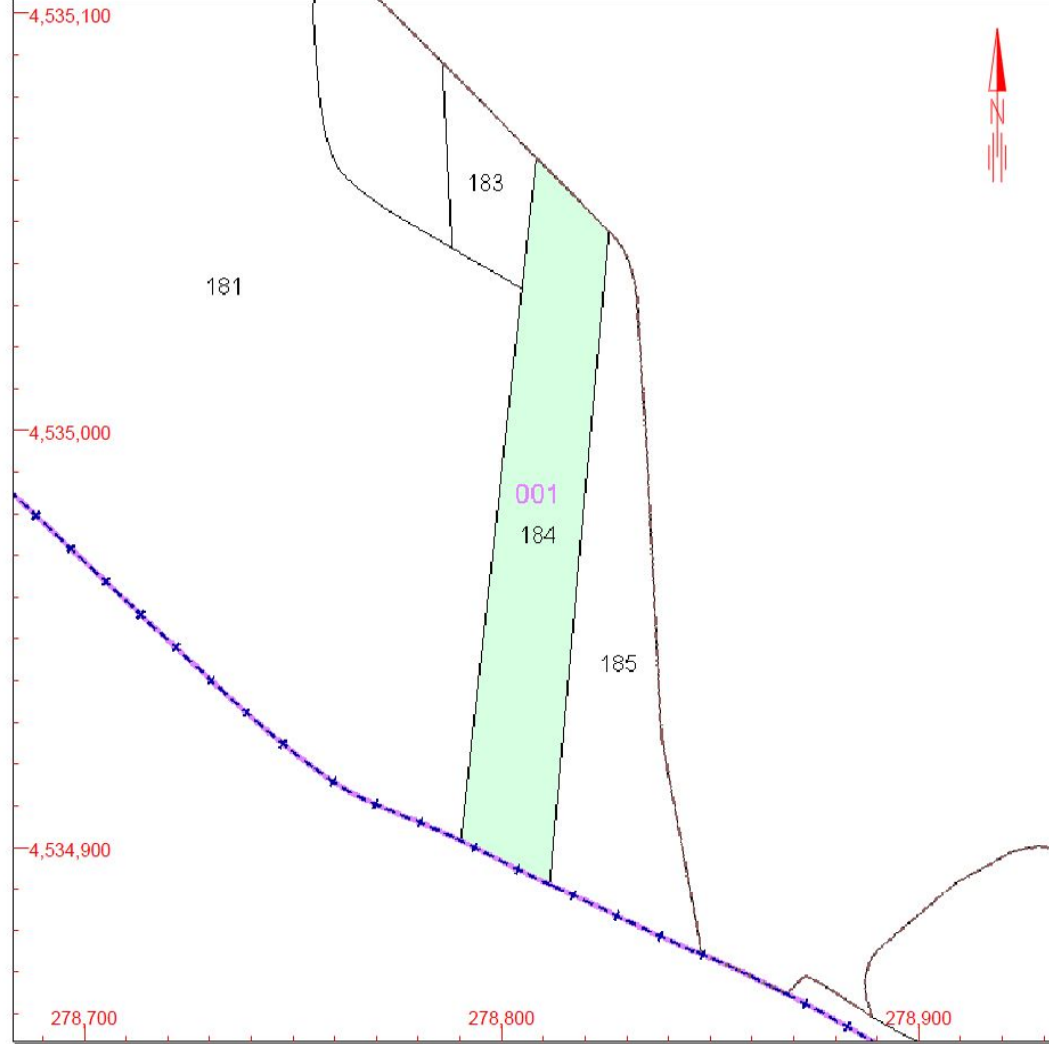
3.223

TIPO DE FINCA

--

INFORMACIÓN GRÁFICA

E: 1/2000



Este documento no es una certificación catastral, pero sus datos pueden ser verificados a través del 'Acceso a datos catastrales no protegidos' de la SEC.

278,900 Coordenadas U.T.M. Huso 30 ED50

- Límite de Manzana
- Límite de Parcela
- Límite de Construcciones
- Mobiliario y aceras
- Límite zona verde
- Hidrografía

Jueves , 22 de Noviembre de 2012



CONSULTA DESCRIPTIVA Y GRAFICA DE DATOS CATASTRALES BIENES INMUEBLES DE NATURALEZA RÚSTICA

Municipio de SANTA MARTA DE TORMES Provincia de SALAMANCA

REFERENCIA CATASTRAL DEL INMUEBLE

37296A001001850000QH

DATOS DEL INMUEBLE

LOCALIZACIÓN

Polígono 1 Parcela 185

CAÑADA DE ALBA. SANTA MARTA DE TORMES [SALAMANCA]

USO LOCAL PRINCIPAL

Agrario [Pastos 00]

AÑO CONSTRUCCIÓN

--

COEFICIENTE DE PARTICIPACIÓN

100,000000

SUPERFICIE CONSTRUIDA [m²]

--

DATOS DE LA FINCA A LA QUE PERTENECE EL INMUEBLE

SITUACIÓN

Polígono 1 Parcela 185

CAÑADA DE ALBA. SANTA MARTA DE TORMES [SALAMANCA]

SUPERFICIE CONSTRUIDA [m²]

--

SUPERFICIE SUELO [m²]

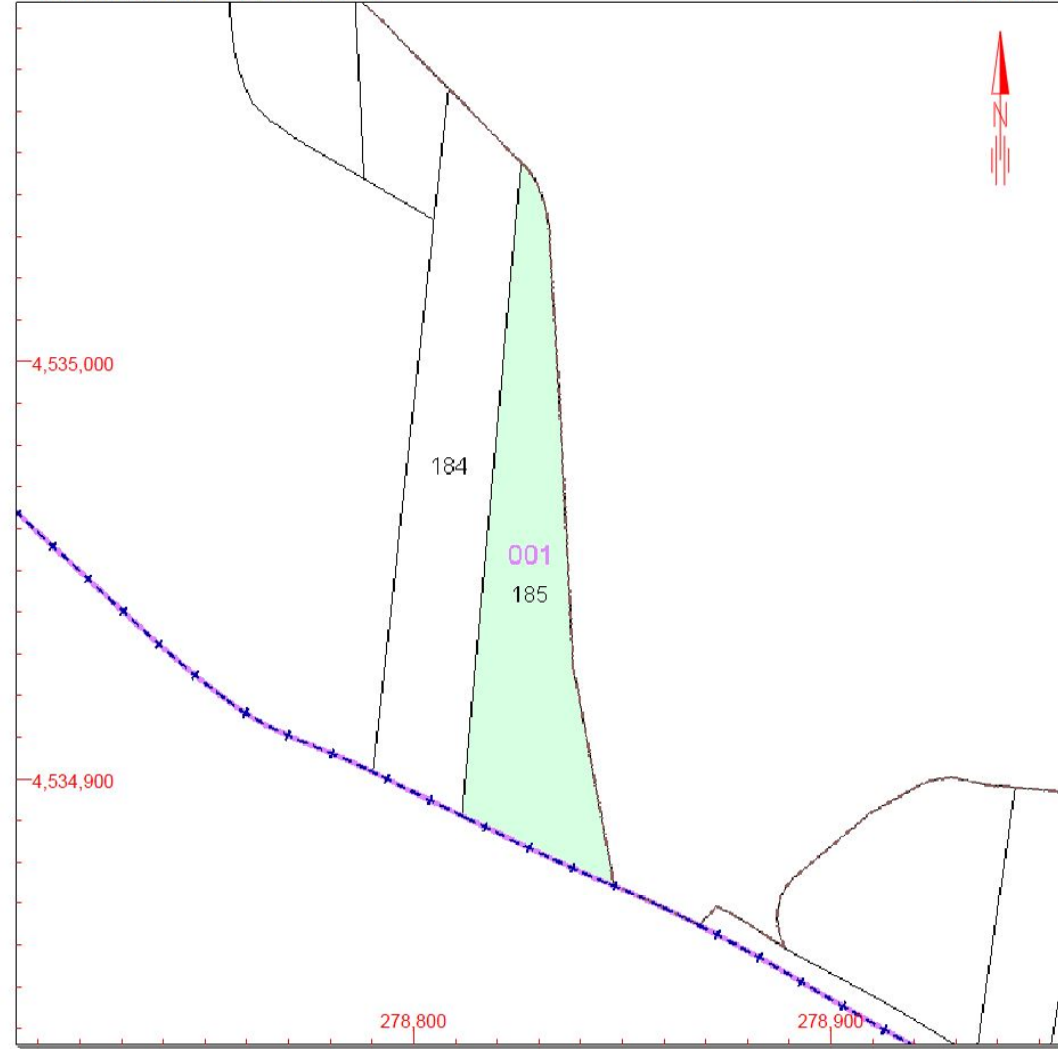
2.910

TIPO DE FINCA

--

INFORMACIÓN GRÁFICA

E: 1/2000



Este documento no es una certificación catastral, pero sus datos pueden ser verificados a través del 'Acceso a datos catastrales no protegidos' de la SEC.

278,900 Coordenadas U.T.M. Huso 30 ED50

- Límite de Manzana
- Límite de Parcela
- Límite de Construcciones
- Mobiliario y aceras
- Límite zona verde
- Hidrografía

Jueves , 22 de Noviembre de 2012



CONSULTA DESCRIPTIVA Y GRAFICA DE DATOS CATASTRALES BIENES INMUEBLES DE NATURALEZA RÚSTICA

Municipio de SANTA MARTA DE TORMES Provincia de SALAMANCA

REFERENCIA CATASTRAL DEL INMUEBLE

37296A001001870000QA

DATOS DEL INMUEBLE

LOCALIZACIÓN

Polígono 1 Parcela 187

CAÑADA DE ALBA. SANTA MARTA DE TORMES [SALAMANCA]

USO LOCAL PRINCIPAL

Agrario [Labor o Labradío secoano 01]

AÑO CONSTRUCCIÓN

--

COEFICIENTE DE PARTICIPACIÓN

--

SUPERFICIE CONSTRUIDA [m²]

--

DATOS DE LA FINCA A LA QUE PERTENECE EL INMUEBLE

SITUACIÓN

Polígono 1 Parcela 187

CAÑADA DE ALBA. SANTA MARTA DE TORMES [SALAMANCA]

SUPERFICIE CONSTRUIDA [m²]

--

SUPERFICIE SUELO [m²]

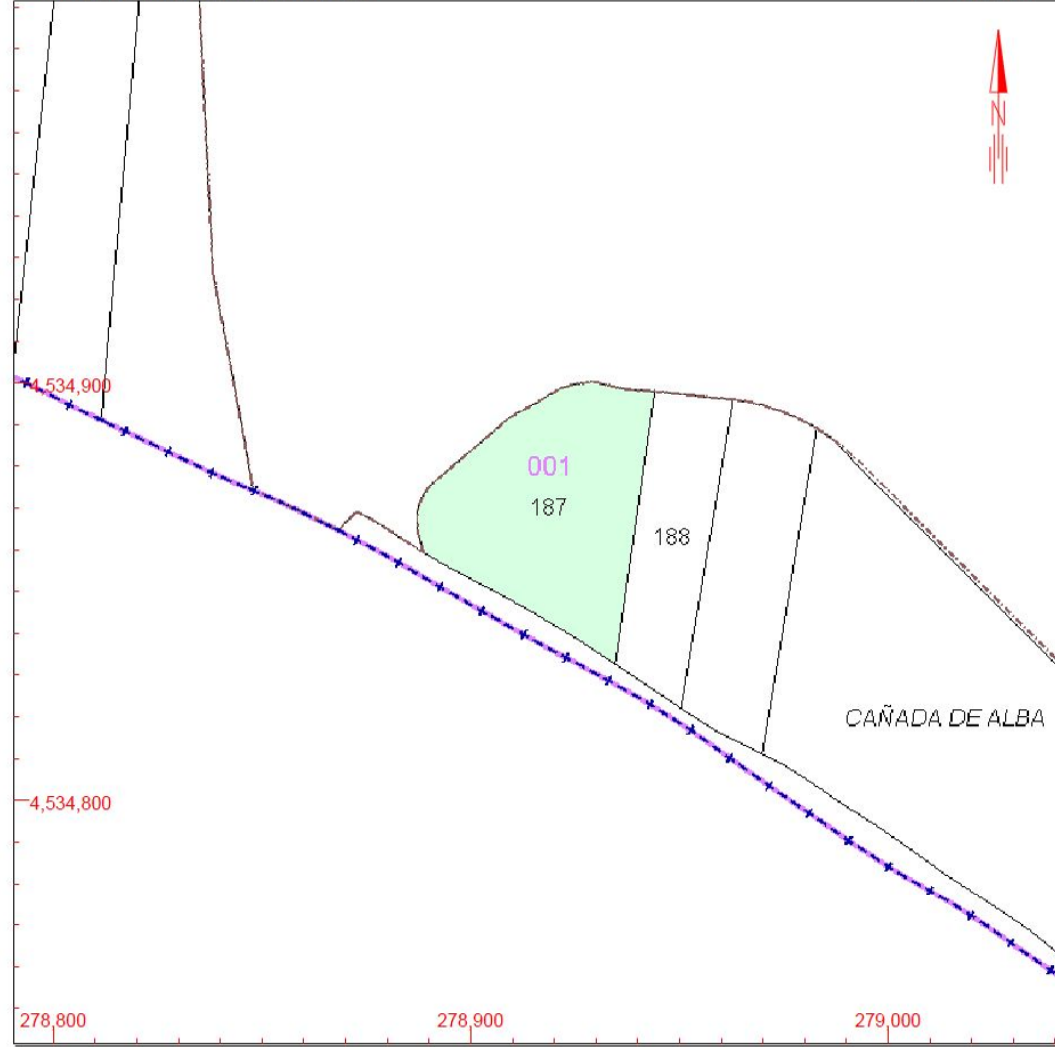
1.912

TIPO DE FINCA

--

INFORMACIÓN GRÁFICA

E: 1/2000



Este documento no es una certificación catastral, pero sus datos pueden ser verificados a través del 'Acceso a datos catastrales no protegidos' de la SEC.

279,000 Coordenadas U.T.M. Huso 30 ED50

- Límite de Manzana
- Límite de Parcela
- Límite de Construcciones
- Mobiliario y aceras
- Límite zona verde
- Hidrografía

Jueves , 22 de Noviembre de 2012